

エクイニールコンボ ヒアルロン酸・MSM プラス

関節の強化、炎症の軽減を様々な角度から研究し有効な成分をバランスよく構成した **プロフェッショナル・ジョイントサプリメント**です。

関節軟骨は運動時にスポンジ状の緩衝装置として機能しています。激しい運動をすると軟骨の表面がざらざらして弾力性が低下し、力のかかる部分がだんだんすり減ってきます。また、関節を包む滑膜(かつまく)にも炎症が起きます。激しいトレーニングをする馬や老馬は磨り減った軟骨を再構築する必要があります。

エクイニールコンボは軟骨細胞を形成する基礎になるグルコサミン(即時性グルコサミン・タイムリリースグルコサミン)、コンドロイチンを主体にコラーゲン生成に不可欠な MSM(有機硫黄)、緩衝作用・潤滑作用の効果のあるヒアルロン酸、炎症を抑える効果のあるミルクプロテイン等関節の再形成に有効な成分を理想的なバランスで構成した馬用サプリメントです。



内容量：1.7kg **競理研検査合格**

エクイニールコンボ内容成分

<成分分析値(28.35g 中)>

グルコサミン	5,000mg	アスコルビン酸(Ester-C)	1,575mg
コンドロイチン	875mg	亜鉛	65mg
有機硫黄(MSM)	7,500mg	マンガン	50mg
ミルクプロテイン(Comfort X)	3,000mg	銅	13mg
ヒアルロン酸	30mg		

<原材料>

乾燥アルファルファ 糖蜜 鉱油 香料

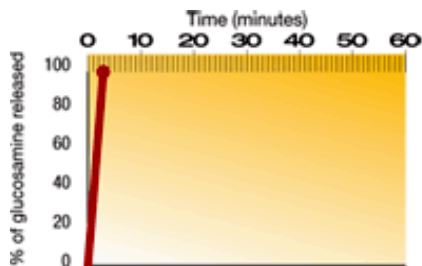
グルコサミン

グルコサミンは、軟骨細胞を形成する基礎となる成分で、関節部分の細胞の新陳代謝に重要な役割を果たしています。

エクイニールコンボは **2種類のグルコサミン**を含んでいます。

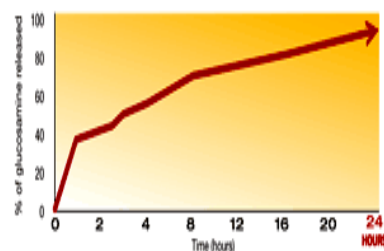


第1に、グルコサミン硫酸を即時に供給できる『通常のグルコサミン』です。



『通常のグルコサミン』

第2に、24時間以上持続する『タイムリリースグルコサミン』です。これは通常のものより24倍の時間維持しグルコサミン滑液は関節を維持に役立ちます。



『タイムリリースグルコサミン』

エクイニールコンボはこの即時と持続の両方を兼ね備えたグルコサミンを含んでいます。

コンドロイチン

コンドロイチンは軟骨では27%~43%を占める重要な成分です。
MSM やケイ素とコラーゲンを形成して、細胞に保水性、潤滑性、弾力性を与えています。
他にも、骨の成長を促進させたり、炎症を抑えるなどの働きをします。

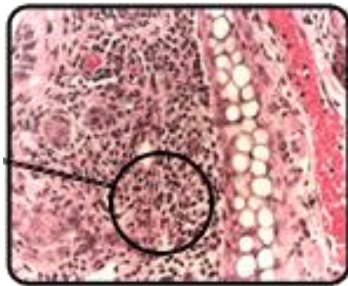
MSM(有機硫黄)

MSM はメチルサルフォニルメタンのことで一般的に有機硫黄と呼ばれています。
炎症が起こっている関節では、健康な関節に比べると、硫黄成分の量が少なくなっていることが複数の研究で証明されています。MSM は炎症の軽減、免疫力UP、解毒作用等様々な効果があります。

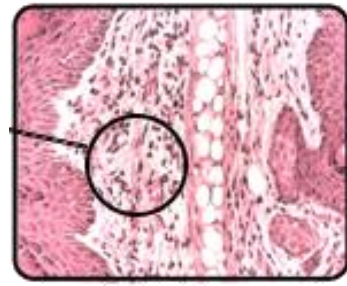
ミルクプロテイン(ComfortX)

ミルクプロテインは体の自然治癒能力を著しく高め、好中球(白血球の一種)動きを活発にし、組織の炎症を抑える働きがあります。

好中球…白血球の一種で主に体内に侵入してきた細菌や真菌類の殺菌を行うことで感染を防ぐ働きをする。



ComfortX(ミルクプロテイン)なし
未処置の組織が大規模な好中球浸潤を示しています。(黒斑点部)



ComfortX(ミルクプロテイン)あり
好中球の活動により炎症部位の減少を示しています。

ヒアルロン酸

ヒアルロン酸は関節のクッション的な役割があり、各関節を円滑に可動させる働きがあります。また細胞を活性化し、各栄養成分を運ぶ働きもあります。ビタミン、ミネラル、アミノ酸、を運ぶので体をサビつかせる原因という活性酸素の除去効果や細胞の老化防止にも効果があります。

アスコルビン酸(Ester-C) エスターC

エスターC 現在最も注目されているビタミンCです。エスターCは特殊な加工がされているので普通のビタミンCよりも体内に溜めておける時間が長く、摂取後24時間経過後、通常のビタミンCと比べて細胞内には約4倍 血漿(血液)中には約2倍も残留しています。また体内で活性酸素を中和したり、コラーゲンを生成し、骨を強くし、歯を丈夫にしたり、腸内の善玉菌を増やして便秘を改善したりして多方面で活躍します。

使用方法

同封されたスコップは約28gです。

最初の1週間~2週間 カップ2杯(朝/夕)

維持期 カップ1杯(1日)

- * 必ず獣医師の指示に従って使用して下さい。
- * 使用後は必ずフタを閉めて下さい。
- * 冷暗所で乾燥した場所で保管してください。

〈輸入元〉

株式会社アイピー通商 特品部

〒776-0020 徳島県吉野川市鴨島町西麻植字麻植市 91-1



TEL(0883)36-9336 FAX(0883)24-1105

HP <http://www.iptsusho.com/>